



ゆめが丘ソラトス完成

きょう業

相鉄グループの相鉄アーバンクリエイツと相鉄ビルマネジメントが相鉄いずみ野線ゆめが丘駅前で建設を進めてきた大規模集客施設「ゆめが丘ソラトス」が完成し、25日に開業する。土地区画整理事業地内に建設した施設には、関東・横浜

初出店を含む100店舗を超えるテナントや大型シネマコンプレックスなどが入る。地域資源を生かした体験型交流拠点として新たな価値も創出する。施設の設計は福田組、施工は福田組・第一建設工業が担当した。

施主あいさつ

株式会社相鉄アーバンクリエイツ

事業開発部 課長 山本 栄市

相鉄アーバンクリエイツと相鉄ビルマネジメントがゆめが丘駅前で開発を推進してまいりました大規模集客施設「ゆめが丘ソラトス」が完成し、25日に開業いたします。約24haに及ぶ「泉ゆめが丘地区土地区画整理事業」の一環で開発した当施設は、相鉄グループが長期ビジョンで掲げる「選ばれる沿線の創造」に向けた6大プロジェクトの最後を飾るものでもあります。

「ゆめが丘の広大な空」をイメージした施設名称には、口ずさみやささ、響き、認知の容易さから地域住民や来街者に愛着を持っていただきたいという思いを込めています。

開発のコンセプトは「〜ゆめが丘から生まれるローカルライフ 住まう・働く・訪れるすべてのひとに届く、自分らしい『毎日』と、深まる『満足』」。周辺施設とも連携し、ゆめが丘全体の魅力をお客さまにお伝えしたいと考えています。例えば、地元農家様と連携した収穫体験、農家様の想いを学んで行う食育体験などを通じて、ゆめが丘の自然や魅力、心身ともに満たされるライフスタイルを提案していきます。

横浜市泉区内で最大規模の商業施設として、循環型社会の取り組みや、お客さまにとって安心安全で快適にお過ごしいただけるよう、横浜市福祉まちづくり条例の基準を満たした設計も行っています。これらを通じて、地域や施設に訪れた方々の拠点となる機能を実現してまいります。

設計を担当した福田組様、施工を担当した福田組様と第一建設工業様の共同企業体には、自社ビルのように大切に建築を進めていただきました。皆さまが仲良く、雰囲気の良い現場環境は、共同企業体の所長が率先して作り上げたチームワークであったと思います。施主、施工会社の枠組みを超え、「みんなで良い施設を造ろう」と取り組んだ充実した時間でした。

選ばれる沿線の創造に向けたプロジェクト



設計監理/福田組 施工/福田組・第一建設工業JV

駅前の大規模集客施設

区画整理地内に開発

設計コンセプト

本計画は、二つの駅に隣接する「泉ゆめが丘地区土地区画整理事業」地内において、まちづくり事業の一環として相鉄いずみ野線を中心とした沿線で生活する方々に対して、ゆめが丘周辺にある自然豊かな地域資源を生かし、「食」「アクティビティ」「教育・文化」などさまざまな体験ができる129店舗の交流型商業施設としました。

駅直結のまちづくり事業

施設は二つの駅の連続性、利便性向上を目指して商業棟ソラトス1、2を道路上空通路で接続し、駅とその周辺を一体的に利用できる商業施設として計画しました。ゆめが丘駅はソラトス改札口を新設して商業施設と直結するとともに、鉄道高架下を利用して2棟の商業施設、芝生広場を設置することで、地域の皆さまおよび駅の乗り換え時に通行できる開放的な自由通路を実現しました。

館内は環境配慮型施設を目指して、共用通路は構造体、設備機器を露出したスケルトン仕上げに神奈川県産の間伐材、再生建材等を採用しました。また、3層吹き抜けに来館者の交流を促す大型階段を設置した中央吹き抜け広場は、全館避難安全検証法ルートCを採用し、大臣認定を取得することで実現した施設のシンボル空間となっています。

プロジェクトに携わった関係者の熱い思いを実現して、地域の皆さまの生活に寄り添ったさまざまな魅力が詰まった施設となっています。皆さまに永く愛される施設となることを祈っております。

株式会社福田組東京本店企画設計部 木村幸広

工事概要

- 工事名称: ゆめが丘大規模集客施設新築工事
- 工事場所: 横浜市泉区下飯田町字大原1570番2
- 事業主: 株式会社相鉄アーバンクリエイツ
- 設計監理: 株式会社福田組東京本店一級建築士事務所
- 施工: 福田組・第一建設工業特定建設工事共同企業体
- 敷地面積: センター1地区34,746㎡、センターII地区8,185㎡
- 構造・規模: (センター1地区) 商業棟S造4階建て延べ61,989㎡、立体駐車場S造6階建て延べ26,391㎡(センターII地区) S造3階建て延べ16,115㎡(高架下) 第1ビルS造平屋329㎡、第2ビルS造平屋613㎡
- 工期: 2022年12月1日～2024年5月31日 (写真提供: 福田組・第一建設工業JV)



外観のロゴマーク



外観一部



キッズスペース



約3000㎡の「ゆめが丘」

施工 福田組・第一建設工業特定建設工事共同企業体



株式会社 福田組

東京本店
東京都千代田区九段北 3-2-4
電話 03(5216)4888



人に夢、街にぬくもり
第一建設工業株式会社

東京支店
東京都台東区東上野 1-7-15
電話 03(3833)7893

▶電気・給排水衛生・空調換気設備工事◀

Yurtec 株式会社 ユアテック

東京本部 東京都千代田区大手町 2-2-1 電話 03(3243)7111

- ◆ 型枠工事
株式会社 日下工務店
横浜市泉区上飯田町527 電話 045(804)3777
- ◆ 植栽工事・花木工事
グリーン産業 株式会社 東京支店
東京都中央区新富1-7-7 電話 03(6801)5973
- ◆ 仮設足場工事
KRH 株式会社
埼玉県三郷市上口952-1 電話 048(953)6000
- ◆ サイン工事
株式会社 GATE
東京都大田区西蒲田6-33-7 電話 03(6459)6669
- ◆ 土工事
小平興業 株式会社
栃木県宇都宮市西川田町1164 電話 028(658)1600

- ◆ 外部タイル工事
カシワリーフ 株式会社
千葉県松戸市小山495-1 電話 047(710)8001
- ◆ 屋上緑化工事(雨水循環型緑化システム「みどりちゃん」)
- 川田工業 株式会社
東京都北区赤羽西1-7-1 電話 03(6757)7132
- ◆ 自走式立体駐車場工事
株式会社 北川鉄工所
東京都台東区元浅草2-6-6 電話 03(3844)7104

- ◆ 硝子工事
遠藤硝子 株式会社
東京都墨田区江東橋1-11-9 電話 03(3631)0758
- ◆ クレーン工事
岡田重機 株式会社
横浜市泉区下飯田町249 電話 045(802)9446
- ◆ 鉄骨工事
株式会社 カガヤ
岩手県盛岡市芋田字武道9-95 電話 019(683)2620

- ◆ 塗装工事
株式会社 アイピー-21
東京都千代田区神田神保町1-20 電話 03(3293)4802
- ◆ 人工木工事
イー・トップ 株式会社
東京都千代田区三番町7-14 電話 03(6261)4484
- ◆ 型枠工事
井上兄弟建設 株式会社
相模原市中央区東淵野辺5-4-1 電話 042(752)6611
- ◆ 敷設板工事
内山運送 株式会社
千葉県稲毛区長沼原町605-2 電話 043(257)7881
- ◆ 外構工事
株式会社 エム渡辺土木工事
東京都江戸川区東葛西8-15-6 電話 03(3680)3703

心身満たすライフサイクル提案

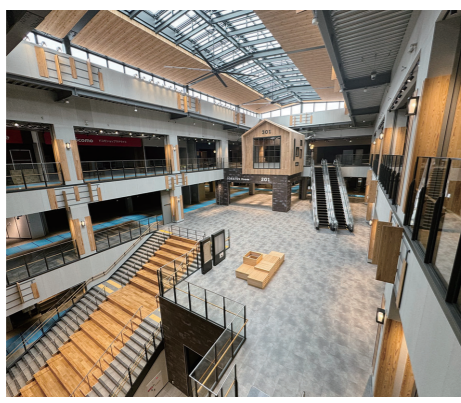
地域資源を生かした体験も可能



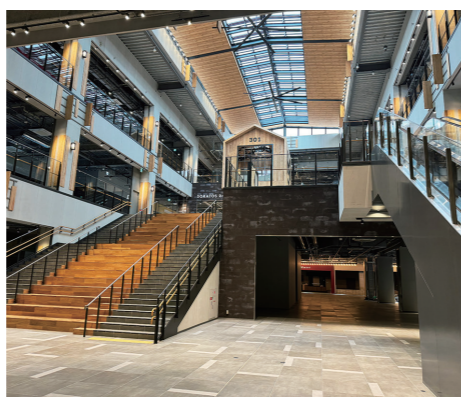
駐車場棟



テナントエリア



吹き抜け広場



コミュニティスペース



西側遠景



フードステーション①

今回の現場は、土地区画整理の事業地内において、駅前に大規模集客施設を建設するものでした。従事した作業員は常時500人、仕上げ段階では1300人になりました。JV職員がそれぞれ与えられた職責を全うしながら、日々の作業が計画的に行われるよう、段取りよく工程管理を行おう。現場運営は、そのような考えで臨みました。

広い敷地の中の工事は、工区を複数に分けて行いました。すべて在来工法となりましたが、これまで培った経験が工程管理に活かされました。工事中は資機材価格が高騰する時期であり、早期の調達を心がけるなどして、現場への搬入が滞らないように取り組まれました。

段取りの良い施工に注力

建物の屋上には、配管や設備機器などが所狭しと配置される予定でした。そのような中でも雨漏りの原因となる水たまりが発生しないよう、注意して

施工に当たりました。防水工事で最適な材料を選定するなど、現場サイドからも各種提案を行いました。現場内で工事に必要のないものがあつたり、こみ落ついたりすれば、それがきっかけで事故につながりかねません。そのため、5S(整理・整頓・清掃・清潔・しつけ)の徹底を呼び掛けました。鉄道近接工事でもありましたので、決められたルールをしっかり守った安全施工にも努めました。

事業主様を含め関係者同士が率直に意見を話し合う環境が構築できたことは、円滑な工事の進捗(しんちよく)につながるものでありました。新しい建物内で働き、利用される方たちに幸せを感じてもらいたい。私たちはそう願いながら、空間作りに取り組んできました。完成した施設で皆さまが笑顔で過ごされるのを見ることが楽しみにしています。

福田組・第 建設工業特定建設工事 共同企業体
統括所長 鈴木仁



フードステーション②



フードステーション③



北東側遠景

- ◆躯体防水工事
株式会社 益田工務店
京都府城陽市寺田今橋9-25 電話 0774(52)5089
- ◆フェンス工事
宮崎フェンス工業 株式会社
東京都渋谷区上原3-5-5 電話 03(6407)1034
- ◆鉄骨溶接部第三者検査
溶接検査 株式会社
宮城県多賀城市八幡2-16-10 電話 022(365)6040
- ◆屋根・外壁工事
有限会社 横手鋳金工業所
岩手県岩手郡紫石町黒沢川139-1 電話 019(692)1155
- ◆鉄骨階段工事
株式会社 横森製作所
東京都渋谷区笹塚1-47-1 電話 03(3460)9211
- ◆内装仕上げ工事・タイル工事
株式会社 ライフアートプランテック
奈良県奈良市学園大和町2-197-1 電話 0742(48)1113
- ◆建設機器レンタル
株式会社 レンタルのニッケン
神奈川県藤沢市菖蒲沢1140 電話 0466(86)7981

- ◆金属製建具
株式会社 ナガオカサッシ工業
新潟県長岡市善多町字銀湯486-6 電話 0258(27)2744
- ◆仮設機材リース
日建リース工業 株式会社
東京都千代田区神田猿樂町2-7-8 電話 03(3292)9422
- ◆シネマ防振床・遮音壁工事
日本音響エンジニアリング 株式会社
東京都墨田区緑1-21-10 電話 03(3634)3525
- ◆什器・造作・サイン工事
株式会社 乃村工藝社
東京都港区台場2-3-4 電話 03(5962)1171
- ◆電気設備工事(仮設電気)
パワーコントロールテック 株式会社
群馬県桐生市新里町新川425-9 電話 0270(62)9302
- ◆外構工事
福田道路 株式会社
横浜市泉区和泉町4885-1 電話 045(801)1741
- ◆ウレタン塗膜防水工事
保土谷建材 株式会社
東京都港区東新橋1-9-2 電話 03(6852)0478

- ◆内装工事
株式会社 助友
千葉県佐倉市六崎1312-5 電話 043(485)5245
- ◆デッキプレート・スタッド工事
スチールエンジ 株式会社
東京都中央区八丁堀2-21-6 電話 03(6222)3138
- ◆コンクリート・左官士間工事
有限会社 砂川工業
東京都大田区上池台4-37-2 電話 03(6451)7573
- ◆ハイベース工事
センクシア 株式会社
東京都港区東新橋2-3-17 電話 03(4214)1932
- ◆クレーン工事
大央企業 株式会社
横浜市泉区上飯田町4000 電話 045(300)5580
- ◆仮設事務所リース
株式会社 デザインアーク
東京都千代田区飯田橋2-18-2 電話 03(5214)2610
- ◆薦・土工工事
株式会社 富永工業
東京都中野区南台2-31-2 電話 03(3380)2022

- ◆鉄筋工事業
有限会社 サンワ工業
神奈川県海老名市杉久保北4-34-23 電話 046(237)1800
- ◆金属製建具工事・シャッター工事・トイレブース工事
三和シャッター工業 株式会社
東京都豊島区東池袋4-5-2 電話 03(4333)0888
- ◆高架下建築工事 第一ビル、第二ビル
株式会社 システムハウスR&C
東京都港区三田3-11-24 電話 03(4554)3172
- ◆左官工事
株式会社 シノハラ
川崎市宮前区菅生3-34-30 電話 044(975)0566
- ◆杭工事
ジャパンパイル 株式会社
東京都中央区日本橋箱崎町36-2 電話 03(5843)4191
- ◆金属工事
昭和建産北関東販売 株式会社
群馬県太田市別所町376-1 電話 0276(57)8150
- ◆木工工事
株式会社 白戸工務店
埼玉県ふじみ野市西原1-6-3 電話 049(261)4673