



外観(北東面)

岡崎警察署新庁舎 開署

愛知県岡崎市、幸田町を管轄する岡崎警察署。同市針崎町の岡崎南土地区画整理事業区域内に移転・新築が進められていた新庁舎が30日、待望の開署を迎える。アルミ樹脂複合板を使った外壁が特徴的で、地域のまちづくりが大きく貢献する見事な出来栄に仕上がった。設計・監理は久米設計、施工は熊谷組が担当した。

設計コンセプト 株式会社久米設計



設計本部 設計本部 設計本部
中部支社 中部支社 中部支社
シニアエキスパート 部長 主査
鈴木 浩 鈴木 雄一郎 岩月 亮士

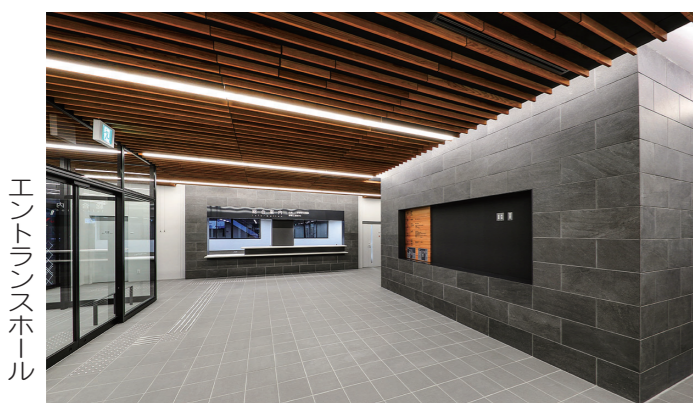
設計にあたり、愛知県の中核都市である岡崎市や幸田町の安全安心の象徴である警察署として、地域の安全を守る防災機能拠点であること、警察機能をノンストップで支え続けること、敷地内のあらゆる人・物・情報を確実に守ることはもちろんのこと、過去の警察署の概念にとらわれないこと、地域文化・歴史・特性に相応しい計画とし、次世代の新しいモデルになることを目指した。本計画は、既設警察署の老朽化に伴った移転新築計画である。新たな建設敷地は、大規模な土地区画整理事業により造成された見通しの良い土地で、周囲には先立って私立大学の病院や商業施設などが建設され、今後地域の中心地へと発展が期待される場所である。

次世代の新しいモデルとして

外観は、どの方角からも見えるといった立地状況を活かして、四角に顔を向けた裏の無いデザインとした。ファサードは、市の景観重要建造物である岡崎城天守をはじめ、色濃く残っている城下町の町並みなどから、四周同じ顔を向けた天守、屋根の傾斜、下見板張りや格子窓のグリット、白黒のカラーや木目の素材感などのデザイン要素を抽出し、その要素に日射抑制や卓越風を利用した自然換気促進などの環境性能を付加して、立面に展開することで、「岡崎らしさ」を表現している。360度全周開を見通せる建物としながらも各階各面の窓回りが同じ表情のため室内の機能が分かりやすいなど、セキュリティ強化にも配慮した。

構造は、フレキシビリティ向上のためロングスパン対応の鉄骨造とし、内部空間が有効活用できるアウトフレイム形状とした。外観は、免許更新など常に多くの人を迎える場所のため、扉やフェンスの無い豊かな植栽と温かみのある木目調基調の外観、エントランス空間と連続した県産木材ルーバーを用いた庇により、親しみの持てる地域に開かれた景観づくりとしている。

内装計画では、来庁者が利用しやすく分かりやすい空間を目指し、各課の顔でもある窓口カウンターに対して素材感のある石目調タイルで縁取りしたデザインとすることで、これから続く県産木材ルーバーと共に視覚的に目的場所へ誘導される空間づくりとしている。これらにより、地域と一体となったこれまでにない警察署を完成することが出来た。



エントランスホール



エントランス

地域文化・歴史を考慮した安全安心拠点



設計・監理/株久米設計 施工(建築)/熊谷・ヒメノビルドJV



アルミ樹脂複合板の取り付け状況

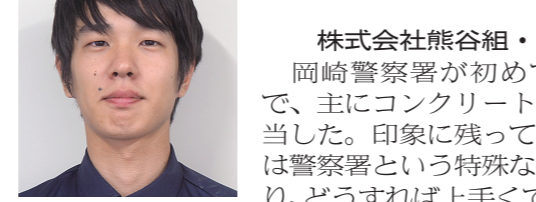
2022年10月に工事を開始した。最大のポイントは外壁の取り付け。アルミ樹脂複合板が採用されており、特徴的なデザインに仕上がっている。「従来の庁舎よりも外壁作業に時間が必要なのは、着前から想定していた。このことを念頭に置いて工程を組み、進捗にも状況を見ながら予定通りの完成を迎えることができた」と現場を指揮した水谷浩氏は語る。外壁は外側から見ると、木目調のパネルが庁舎の窓から外に向かって広がるように、傾斜した角度で張り出されている。白黒の格子状のパネルに、水谷所長は「設計図を忠実に再現しなければ見栄えが良くならない。位置や角度に注意を払い、高い精度で設置していった」と話す。外側に張り出す部分を施工するためには、下地となる鉄骨の施工など関連作業も必要。それを含めると、通常の庁舎の数倍、外壁に手間と時間が掛かり、今回はおよそ半年を費やした。「外壁に着手するまでの工程をスムーズに進めるとともに、外壁に着手した後も外構工事を同時進行で進めるなど効率的な施工を図った」と水谷所長は振り返る。



熊谷・ヒメノビルドJV 作業所長兼 監理技術者 水谷 浩氏

施工の最前線

意思疎通の大切さ実感



株式会社熊谷組・山田洋平 岡崎警察署が初めての現場で、主にコンクリート打設を担当した。印象に残っていることは警察署という特殊な施設であり、どうすれば上手くできるか、生コンクリートの流し方や打設順序を考え、先輩や専門工事業者の職人と密にコミュニケーションをとりながら計画を検討した。打設を終えて型枠を外し、きれいに仕上がっているのを見たときはうれしかった。今回の現場で、作業前に関係者ときちんとコミュニケーションを取って計画を練ることで良いものができるということを実感した。この経験を今後の工事でも生かしたい。

効率的な工程で万全期す

安全対策にも注力した。現場のスケジュールは「挨拶と声かけでワンチームみんな目指せ『ゼロ災害』」。安全衛生管理に貢献した作業員に対する表彰を毎月行うとともに、誰もがが円滑にコミュニケーションできる雰囲気づくりに力を入れている。延べ労働時間約30万時間の無事故・無災害を達成した。ICTも積極的に活用した。自動追尾による鉄骨立て方やマシンコントロール(MC)連携での運用を実施。生コンクリート運搬車の運行システムも導入し、通過ルートや現場に到着する時間などの把握に役立った。開署を迎え水谷所長は「警察署という特殊な建築物で不備がないよう完成させた。長く皆さまの役に立ちたい」と感想を話した。

建築概要

- ◆建物名称: 愛知県岡崎警察署
- ◆場所: 愛知県岡崎市針崎町字太夫廻手45
- ◆建築主: 愛知県警察本部
- ◆設計・監理: 株式会社久米設計
- ◆施工: (建築) 熊谷・ヒメノビルド特定建設工事共同企業体 (電気) 株式会社トーエネック (空調・管) 三河商事株式会社 (エレベーター) 三精テクノロジーズ株式会社
- ◆敷地面積: 8,500.00㎡
- ◆構造・規模: S造、5階、延べ床面積7,581.85㎡
- ◆工期: 2022年10月17日～2024年9月30日

高める、つくる、そして、支える。

熊谷・ヒメノビルド 特定建設工事共同企業体

熊谷組 KUMAGAI

EXビルド 株式会社

名古屋支店 名古屋市中区栄4-3-26 電話 052(238)3011

名古屋支店 名古屋市中区東大曾根町12-19 電話 052(937)8400

おかげさまで80周年

電気工事 トーエネック

名古屋市中区1-31-23 電話 052(221)1111

空調・管工事 三河商事株式会社

愛知県豊田市元城町2-66 電話 0565(31)0772

私たちが公共施設の建設に携わりました

<p>鉄筋工事 株式会社 アイテツ</p> <p>名古屋守山区鳥羽見2-20-25 電話 052(793)5309</p> <p>柱脚工事 旭コンステック株式会社</p> <p>愛知県あま市乙子八反田12 電話 052(445)2022</p> <p>エクステリア工事 小田鐵網株式会社</p> <p>名古屋市中川区松葉町3-41 電話 052(351)5181</p> <p>造園工事 株式会社 岐阜造園 名古屋支店</p> <p>名古屋市中区栄3-21-6 電話 052(562)4110</p> <p>コンクリート工事 株式会社 木村建設</p> <p>名古屋市中川区野田3-241 電話 052(351)3671</p>	<p>タイル工事 協和建材株式会社</p> <p>名古屋市中川区本陣通3-33 電話 052(461)5171</p> <p>繊維仮設資材の製造・販売・レンタル キョーワ株式会社</p> <p>大坂市中央区久太郎町4-1-3 電話 06(6244)7200</p> <p>デッキ・スタッド工事 株式会社 クギン</p> <p>名古屋市中区栄3-32-20 電話 052(241)3716</p> <p>硝子工事 栗本建材株式会社 ガラス事業部</p> <p>岐阜市柳津町本郷3-122 電話 058(388)3113</p> <p>パーティション・トイレブース・スライディングウォール工事 コマニー株式会社 名古屋営業所</p> <p>名古屋市中区市場町390 電話 052(505)6316</p> <p>木工工事 サシヨシ工業株式会社</p> <p>愛知県愛西市須依町前田155 電話 0567(28)4436</p>	<p>サイン工事 株式会社 三栄社</p> <p>名古屋市中区丸の内3-13-1 電話 052(253)7492</p> <p>建築工事 三和シャッター工業株式会社 中部ビル建材支店</p> <p>名古屋市中区白壁2-4-8 電話 052(955)3940</p> <p>機械器具設置工事 株式会社 システム・ネオ</p> <p>広島県呉市広横路1-7-2 電話 0823(69)6288</p> <p>金庫工事 株式会社 柴田金属</p> <p>名古屋市中区横井2-15 電話 052(413)3431</p> <p>塗装工事 株式会社 シンエイライフ</p> <p>愛知県犬山市大字上野字米野1152-2 電話 0568(62)2220</p> <p>家具工事 株式会社 末永製作所</p> <p>岐阜県掛寿郡掛寿町川島1822-3 電話 0585(22)0778</p>	<p>型枠工事 株式会社 創羽</p> <p>愛知県尾張旭市庄中町1-11-15 電話 0561(57)7701</p> <p>防水工事 中央建材工業株式会社</p> <p>名古屋千種区東見1-6-1 電話 052(761)6181</p> <p>鉄骨工事 トピー実業株式会社</p> <p>名古屋市中区栄4-2-29 電話 052(262)3616</p> <p>組積工事 有限会社 中川建工</p> <p>愛知県海部郡蟹江町八幡1-72 電話 0567(96)8035</p> <p>内装仕上げ工事 株式会社 日興建材商行</p> <p>名古屋市中区御器所4-2-6 電話 052(882)8111</p> <p>左官工事 株式会社 藤金工務店</p> <p>名古屋瑞穂区関取町117 電話 052(831)0335</p>	<p>地盤改良工事(液状化対策) 株式会社 不動テトラ 中部支店</p> <p>名古屋市中区栄5-27-14 電話 052(261)5131</p> <p>外構工事 松尾建設株式会社</p> <p>愛知県岡崎市小美町字河野32 電話 0564(47)3555</p> <p>仮設工事(足場・仮囲い) マツカワ工業株式会社</p> <p>津市半田2818 電話 059(253)1335</p> <p>山留工事 丸紅建材リース株式会社 名古屋支店</p> <p>名古屋市中区栄2-2-12 電話 052(211)3265</p> <p>アルミニウム製建具工事 株式会社 ムトロー</p> <p>岐阜市善部中島3-57 電話 058(388)2122</p>
--	---	--	--	---

順不同